

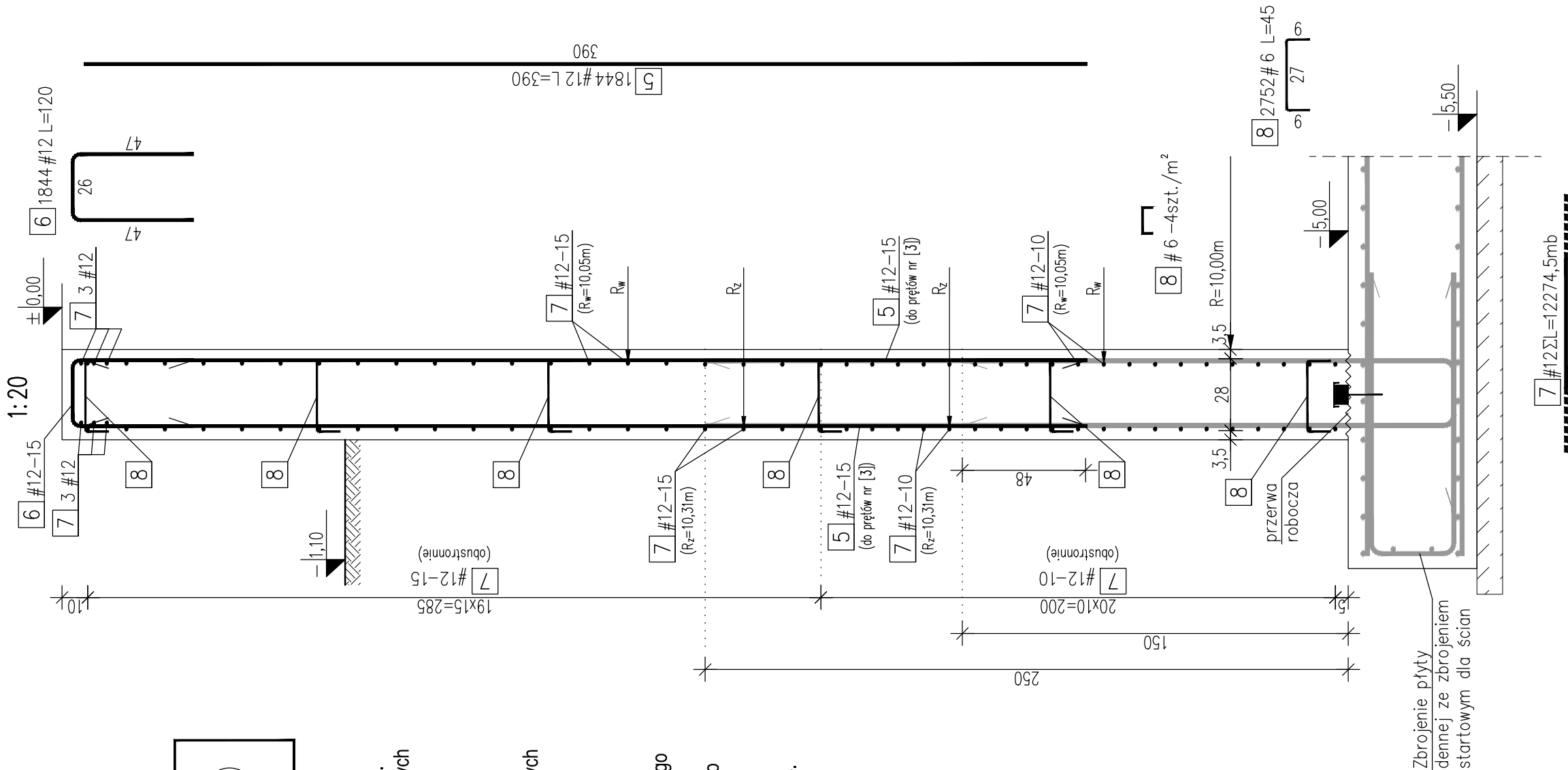
Zbrojenie ścian R=10,0m
pierścienia zewnętrznego

↓ DŁUGOŚĆ (cm)
↓ ROZSTAW (cm)
↓ ŚREDNICA (mm)
↓ STAL (#A-IIN; 0=A-I)
↓ ILOŚĆ
↓ NUMER PRĘTA


BETON: C30/37 (B37), W8, F150
STAL ZBROJENIOWA: A-IIN (RB500W-EPSTAL)
OTULINA: 5,0cm – płyta fundamentowa
3,5cm – ściany (do pierwszego pręta)

UWAGI:

- Rysunek rozpatrywać łącznie z częścią opisową opracowania.
- Wymiary, lokalizacja i rzędne otworów dla przejść instalacyjnych wg opracowania branż instalacyjnych.
- Izolacja przeciwwilgociowa części podziemnych elementów konstrukcyjnych wg Opisu Technicznego.
- Wszystkie podziemne elementy betonowe zabezpieczyć strukturalnie przez dodanie odpowiednich środków chemicznych do mieszanki betonowej.
- Wymiary liniowe podano w [cm].
- Rzędne wysokościowe podano w [m].
- Wymiary prętów podano w ośiach.
- Otulinę podano do krawędzi zbrojenia głównego lub pierwszego pręta (patrz metryka).
- Wszystkie przejścia rurociągów przez przegrody wykonać jako przejścia szczelne łańcuchowe INTEGRA Gliwice.
- Zbrojenie podłużne prowadzić wg detali na rys. K-04_13.
- Zestawienia stali zbrojeniowej przedstawiono na rys. K-04_13.



ZBROJENIE ŚCIAN PIERŚCIENIA ZEWNĘTRZNEGO
1:20

 <div>Przedsiębiorstwo Inżynierii Sanitarnej "MEKOR" 62-200 Gniezno, ul. Chudoby 16</div>			<div>Inwestor:</div> <div>Gmina Osieczna 64-113 Osieczna, ul. Powstańców Wlkp. 6</div>		
Funkcja	Imię i Nazwisko	Nr uprawnień	Data	Podpis	Faza: P.B-W
Projektował	mgr inż. Tomasz Skórcz	KI-II-7342-90/98	01.2016		Branża: Konstrukcja
Kreślił	mgr inż. Łukasz Kamiński		01.2016		Nr arch.: 153/PR/15
Sprawdził	mgr inż. Damian Wiluś	KUP/0036/PWOK/06	01.2016		Skala: 1:20
Obiekt:		Nazwa rysunku:			Nr rys.: K-04_09
Przebudowa i rozbudowa i oczyszczalni ścieków w Osiecznej. Działki nr 195/9; 195/10; 195/11; 195/1; 89; obręb Wojnowice		Reaktor biologiczny Zbrojenie ścian pierścienia zewnętrznego			Nr str.: 83
PRAWA AUTORSKIE ZASTRZEŻONE - Ustawa z dnia 04.02.1994r. (Dz.U. 1994 Nr 24 poz 83) Powielanie we wszelkiej postaci bez pisemn ej zgody Autora zabronione.					